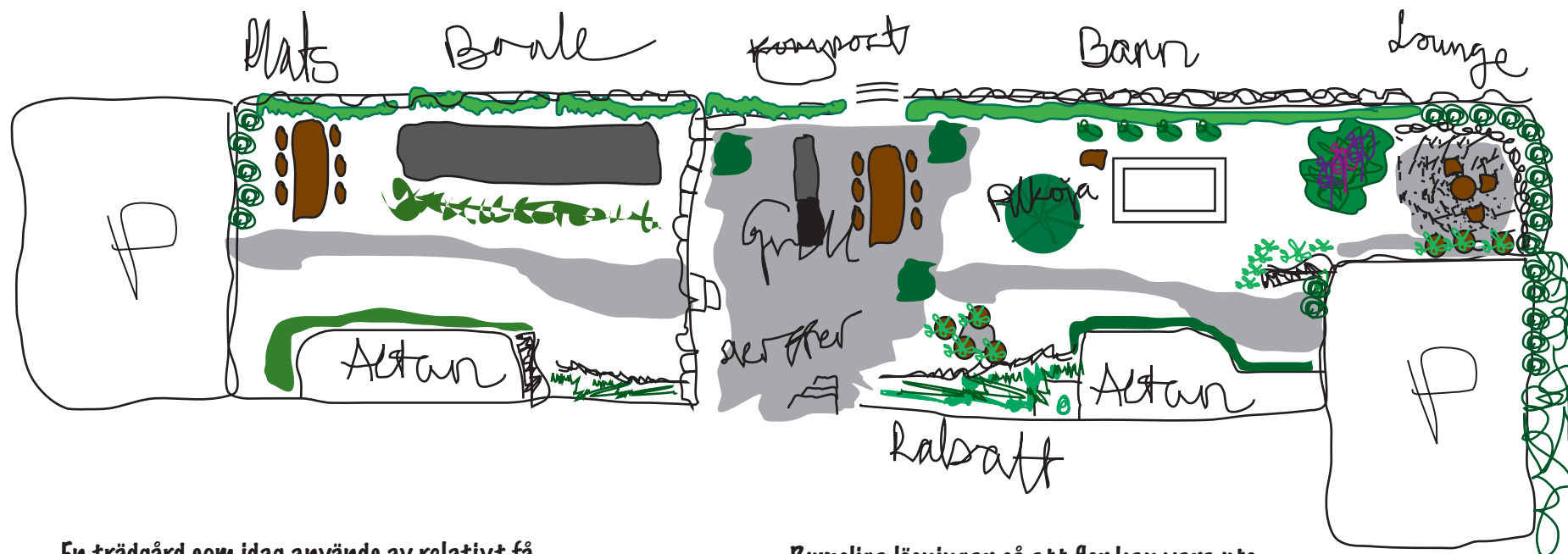


# BRF Städjan Trädgårdsförslag



En trädgård som idag används av relativt få borde vara en oas för alla i huset. Där det finns en plats för alla utan att man tycker att man stör eller syns för mycket från omgivningen.

I förslaget ovan har jag tagit in de faktorer som jag anser att trädgården bör ströjda bättre än vad den gör idag, exempelvis :

- Vintergrönt, när allmänningen är kal och man ser in på gården.
- Ljuddämpande växter för att få ljudet att absorberas mer särskilt vintertid från trafiken och tunnelbanan som studsar i omkringliggande fasader

- Rumsliga lösningar, så att fler kan vara ute samtidigt på gården, skapa möjliga rum för avskildhet av växter för det.
- Pilkoja för barn och som kan vara vacker för alla men rolig för de mindre samtidigt.
- Häck lite högre ovan fina stenvuren.
- Grillplats mer beständig för alla,
- Det är lite trist att man ser bilarna när man är på gården, sätta vintergröna thujor
- förvaring för leksaker
- rabatter
- Nya delar i trädgården - lounge, barn-, grill-, samling- och bouleplats.
-

# BRF Städjan Trädgårdsförslag



Stenparti med blommor i sluttningen ner mot samlingsplats "lounge" skapar uppdelning av trädgården så fler kan utnyttja den utan att man känner sig så synlig.

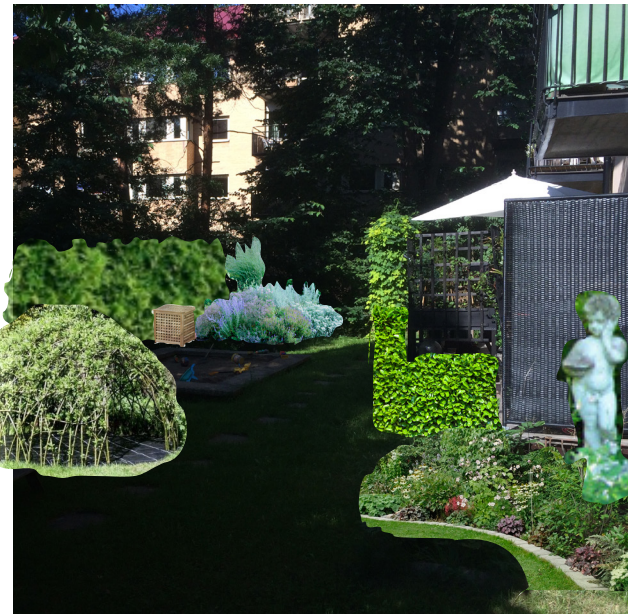
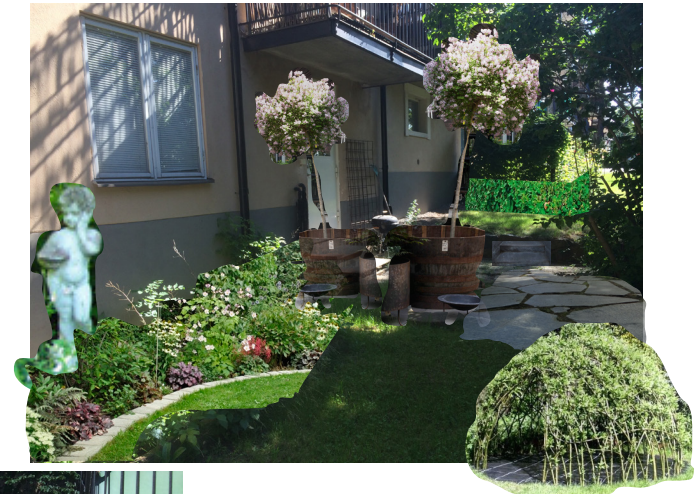
Nedre plattå. Grus på marken med kantsten. Förbinder den hårda cementväggen och gör så att det inte bara är "mossa" på marken. Teakstolar mer loungiga, runt bord, krukor i urnor.

Vintergrönt mot hyreshus.  
Exempelvis Thujor.

Vintergrön Thuja för skydd mot parkering.

Häck utmed altan.  
Exempelvis Vintergrön liguster.  
Kantsten

Ta bort befintliga plattor lägg enhetligt skiffer.



Skifferplattorna utökas.  
Brunnen blir en oas av planteringar i stora krukor urnor med "vinter" egenskaper. Här kan man på julen ha granar och enar med ljusslingor.

Trappsteg upp till nivå 3.

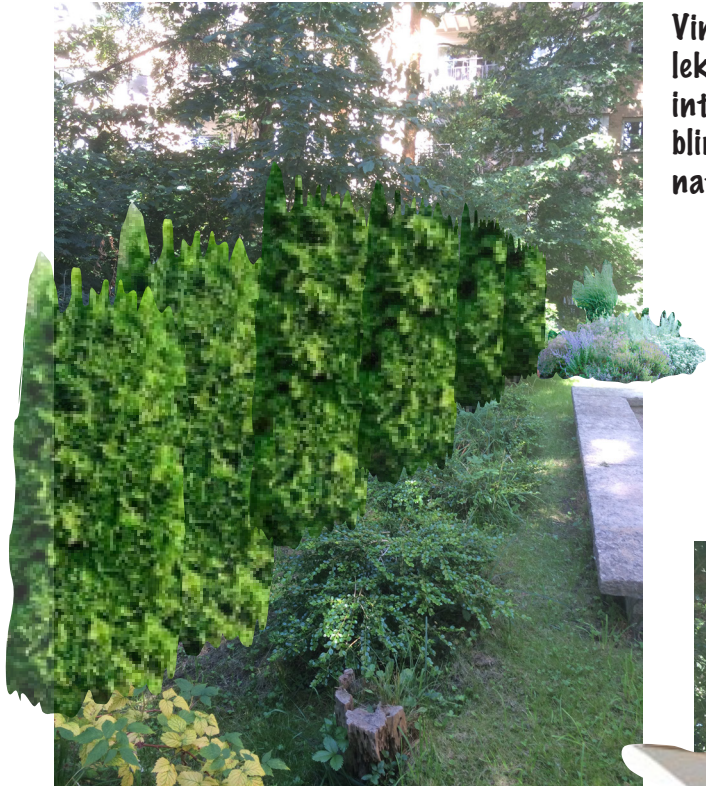
Bakom pilkojan och skifferplattorna är "grillplats" samt en grupp att sitta vid.

Utmed altan. Vintergrön häck.

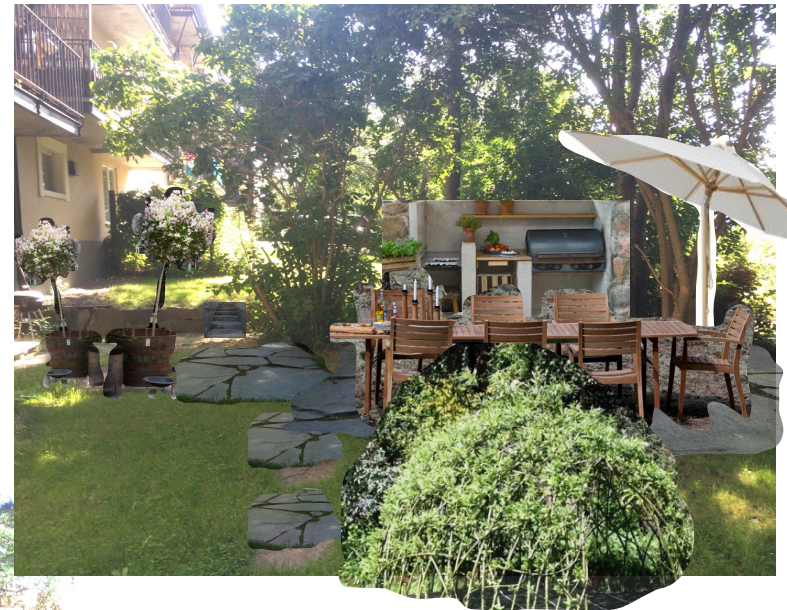
Pilkoja för barnen. Rolig avgränsning mellan sandlåda och grillplatsen.  
Leklåda i teak med lock.  
Fungerar även som pall.

Rabatt runt gjuten platta.  
kantsten. Växter i olika nivåer.  
På stenplattan en staty.

# BRF Städjan Trädgårdsförslag



Vintervägg bakom Thuja bakom lekplatsen. Dels för att barnen inte ska ta sig ner samt att det blir ljuddämpande och mer ombonat vid sandlådan.



Murad fast grillplats, med dels arbetsplats samt lite förvaring av ev redskap. Utrymmet döljs bakom pilkojan.

Shifferplattor under matdel samt grillplats. Nya uteböbler med bättre flexibilitet. Parasoll.



# BRF Städjan Trädgårdsförslag



**Boulebana med en sittgrupp.  
Fungerar bar med ett av de befinliga  
borden.**

**Vintergrönt mot parkerade bilar.  
Häcka mot altan samt ovan den fina  
stenmuren. Rama in och utnyttja hela  
trädgården.**

